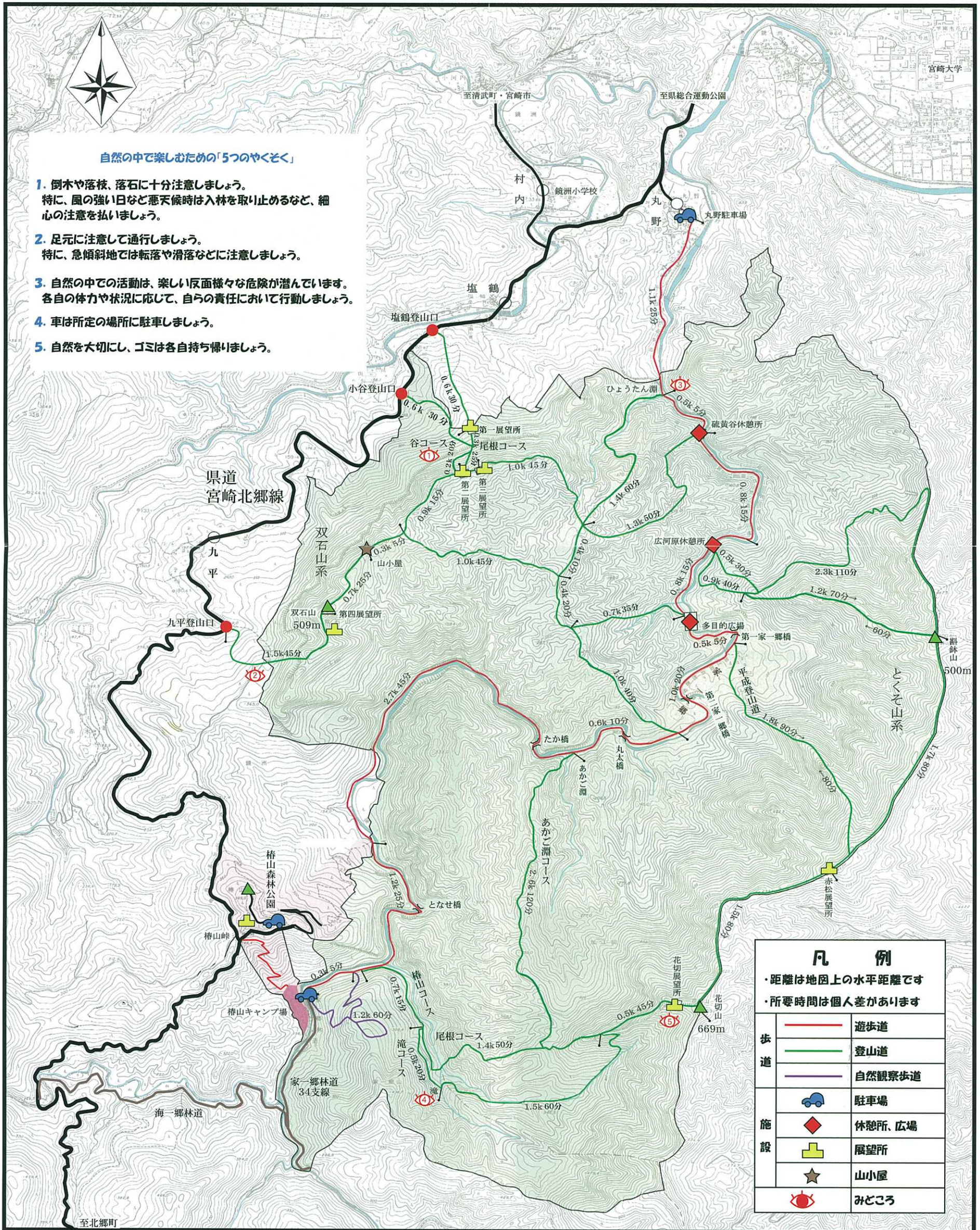


宮崎自然休養林エリアマップ

自然の中で楽しむための「5つのやくそく」

1. 倒木や落枝、落石に十分注意しましょう。
特に、風の強い日など悪天候時は入林を取り止めるなど、細心の注意を払いましょう。
2. 足元に注意して通行しましょう。
特に、急傾斜地では転落や滑落などに注意しましょう。
3. 自然の中での活動は、楽しい反面様々な危険が潜んでいます。
各自の体力や状況に応じて、自らの責任において行動しましょう。
4. 車は所定の場所に駐車しましょう。
5. 自然を大切に、ゴミは各自持ち帰しましょう。



凡 例	
・距離は地図上の水平距離です	
・所要時間は個人差があります	
歩道	遊歩道
	登山道
	自然観察歩道
施設	駐車場
	休憩所、広場
	展望所
	山小屋
	みどころ