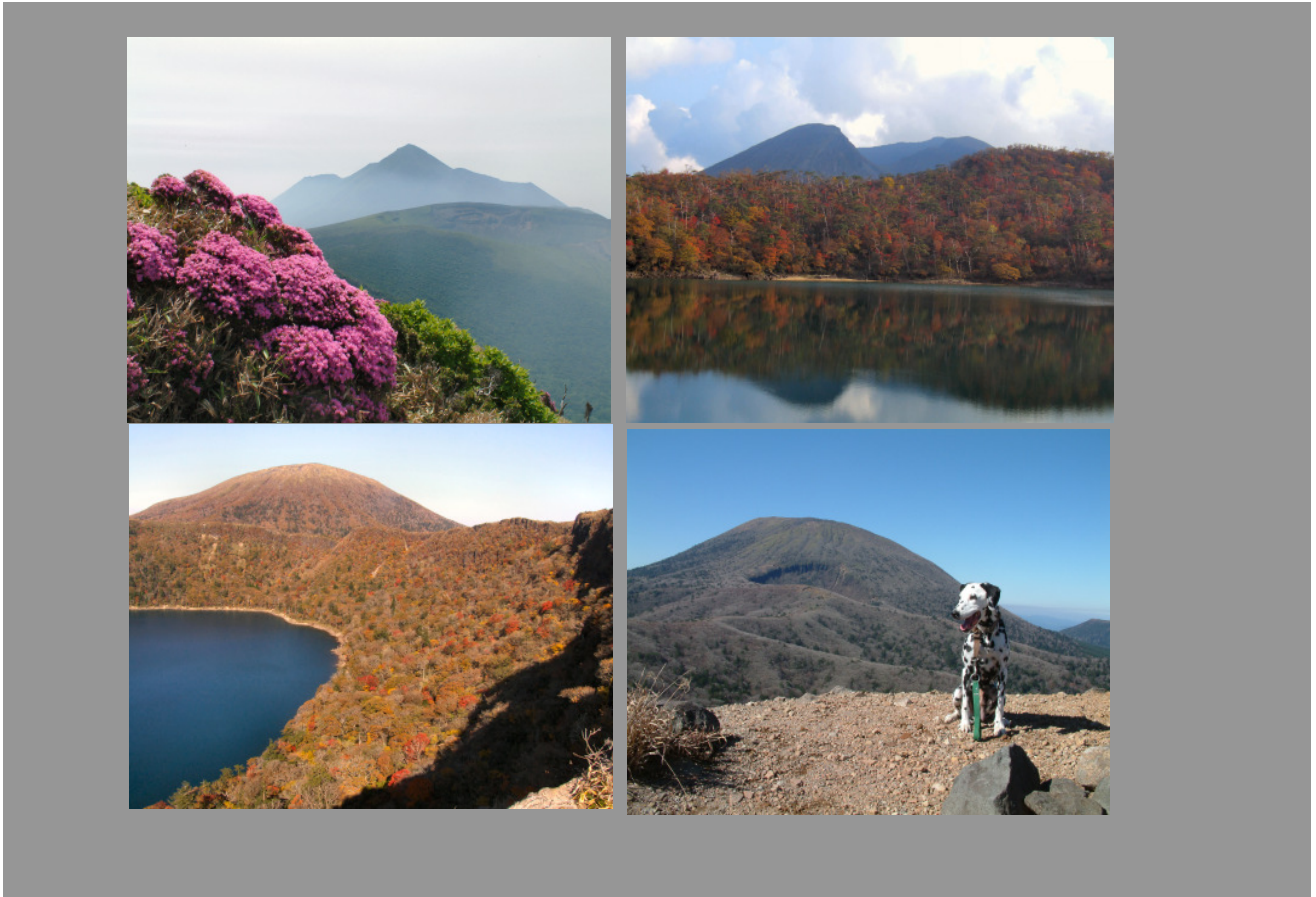


山の案内「霧島山系の山と火口湖」



霧島山という単独山はない。通常、都城地方では、韓国岳から高千穂峰までの連山を総称して霧島と呼んでいる。その主峰は、天孫降臨の地である高千穂峰である。霧島の呼称については、諸説があるが、都城地方では、霧に浮かぶ高千穂峰の山容が、「霧に浮かぶ島」のようであることから、霧島と命名されたとの説が一般的である。

天逆鉾の由来は不明だが、奈良時代には存在していたとの説もあるが定かではない。坂本龍馬が高千穂峰登山の時、引き抜いて見せたというエピソードがある。その後、火山の噴火で折れた。折れた柄の部分、地中に残っている。刃先の部分は、島津家に献上されたが、神社奉納後、行方不明になっている。刃先は戦後修復(レプリカ?)されたと、町政60年記念誌に記述してある。

関係機関	電話番号
えびのエコミュージアムセンター	0984-33-3002
高千穂河原ビジターセンター	0995-57-2505
えびの自然保護官事務所	0984-33-1108
宮崎森林管理署都城支署	0986-23-4666
鹿児島森林管理署 霧島森林事務所	0995-57-0065

★お願い 山・火口湖データの誤記については、悪しからずご了承ください。

「山の案内マップ記号」 A:えびの高原・大浪池登山口／K:高千穂河原・湯之野登山口／T:高原町登山口
H:小林市・夷守登山口／Y:新湯登山口／S:その他登山口

写真	MAP	項目	山名由来	
	A	山名	韓国岳	韓国が見渡せるほど高い山から、朝鮮半島の渡来人が、母国(韓国)に思いをはせて、命名したなど諸説あり。
	K	ふりがな	からくにたけ	
		標高	1,700.06	
		三角点	1等三角点	
		点名	西霧島山	
	K	山名	獅子戸岳	新燃岳側から見た、山容が獅子に似ていることから命名された。写真左側が獅子の顔である。
		ふりがな	ししどたけ	
		標高	1,420.80	
		三角点	—	
		点名	—	
	K	山名	高千穂峰	高千穂とは、高く積み上げた稲穂のことで、神霊の降下するところと考えられた。県北の高千穂町と同じく、天孫降臨の地から命名されたのではないかと推測する。
	T	ふりがな	たかちほみね	
		標高	1,573.36	
		三角点	2等三角点	
		点名	高千穂峰	
	A	山名	白鳥山	性空上人が、経を読誦しておられると、老翁が現れ、「我はヤマトタケルノミコトである。白鳥と化してこの峰に住む」と言われたことから命名された。
		ふりがな	しらとりやま	
		標高	1,363.06	
		三角点	3等三角点	
		点名	六観音	
	A	山名	甑岳	山容が、甑の形に似ていることから、命名された。甑は、竹などで作られた、蒸し器、蒸籠のことである。
		ふりがな	こしきたけ	
		標高	1,301.40	
		三角点	3等三角点	
		点名	甑岳	
	S	山名	飯盛山	飯をお椀に盛った形に似ていることから、命名された。
		ふりがな	いもりやま	
		標高	846.43	
		三角点	2等三角点	
		点名	飯盛岳	
	S	山名	栗野岳	旧栗野町は、中世以降の栗野院、栗野郷から、命名されたと言われており、その名から、命名されたのではと推測される。
		ふりがな	くりのたけ	
		標高	1,094.20	
		三角点	3等三角点	
		点名	栗野岳	
	A	山名	えびの岳	地形図には、載っていない山名である。三角点名が海老野となっており、海老野山(さん)が愛らしくて良いと思うが。
		ふりがな	えびのたけ	
		標高	1,292.72	
		三角点	4等三角点	
		点名	海老野	
	A	山名	硫黄山	硫黄の山だから硫黄山である。
		ふりがな	いおうやま	
		標高	1,317.00	
		三角点	—	
		点名	—	
	K	山名	新燃岳	新燃岳は常に新しい噴煙を上げているので、新燃岳と命名されたと推測する。
		ふりがな	しんもえたけ	
		標高	1,420.77	
		三角点	3等三角点	
		点名	新燃	
	K	山名	中岳	中岳と新燃岳の中間に位置するところから、命名されたと推測する。
		ふりがな	なかたけ	
		標高	1,332.36	
		三角点	4等三角点	
		点名	中嶽	

霧島山データ 2/3 @won


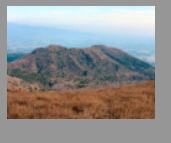


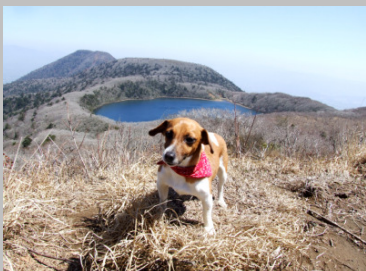
写真	MAP	項目	山名由来	
	K	山名	御鉢	火口の形状がすり鉢に似ていることから命名されたのであろうと、推測する。
		ふりがな	おはち	
		標高	1,206.00	
		三角点	—	
		点名	—	
	Y	山名	烏帽子岳	山容が烏帽子の形に似ているから、命名されたと推測する。
		ふりがな	えぼしたけ	
		標高	987.86	
		三角点	3等三角点	
		点名	烏帽子岳	
	Y H	山名	大幡山	大幡山は大幡池の近くであったから、命名されたであろうと推測する。
		ふりがな	おおはたやま	
		標高	1,352.47	
		三角点	3等三角点	
		点名	大幡山	
	H	山名	丸岡山	大幡池から見ると、山容が丸い岡のようであることから、命名されたのであろうと推測する。
		ふりがな	まるおかやま	
		標高	1,327.00	
		三角点	—	
		点名	—	
	H	山名	夷守岳	小林市の古名は、「夷守」と呼ばれていたところから、夷守岳と命名されたのであろうと推測する。夷守とは、「異民族から国を守る」ことである。
		ふりがな	ひなもりたけ	
		標高	1,344.64	
		三角点	3等三角点	
		点名	夷守岳	
	T K	山名	矢岳	矢岳から神様が投げた鉾が、高千穂峰に刺さったとので命名された、思いたいが。(写真:右)
		ふりがな	やたけ	
		標高	1,131.64	
		三角点	3等三角点	
		点名	矢岳	
	T K	山名	竜王山	龍王岳ともいう。天孫降臨の地、高千穂峰を守る龍が棲んでいた、命名された、思いたいが。(写真:左)
		ふりがな	りゅうおうやま	
		標高	1,175.00	
		三角点	—	
		点名	—	
未踏		山名	佐賀利山	標高:763.31m 三角点:3等三角点 点名:佐賀利山
		ふりがな	さがりやま	
	A	池名	白紫池	冬に白く凍り、山の影を紫に映すことから、命名された推測する。以前は天然スケート場であった。その面影を残す建物が休憩所として残されている。
		ふりがな	びやくしいけ	
		湖面標高	1,278.00	
		三角点標高	—	
		三角点	—	
		点名	—	
			面積0.044km ² /周長1500m/最大水深05m	
	A	池名	六観音御池	959年、性空が法華経を唱えていたところ、ヤマトタケルが現れたので、性空は自ら6体の観音像を彫り、池畔に六観堂を建立したことから、六観音御池と命名された。
		ふりがな	ろっかんのみいけ	
		湖面標高	1,198.00	
		三角点標高	—	
		三角点	—	
		点名	—	
			面積0.17km ² /周長1500m/最大水深14m	
	A	池名	不動池	不動池の近くに不動様が鎮座されていることから、不動池と命名されたと推測する。
		ふりがな	ふどういけ	
		湖面標高	1,228.00	
		三角点標高	1,305.44	
		三角点	4等三角点	
		点名	不動池	
			面積0.017km ² /周長700m/最大水深9m	
	A	池名	甑池	甑岳の火口湖。草原(一部湿原)の中にある。
		ふりがな	こしいけ	
		湖面標高	1,278.00	
		三角点標高	—	
		三角点	—	
		点名	—	
			面積—km ² /周長20m/最大水深0.3m	

写真	MAP	項目	山名由来	
	K	池名	新燃池	
		ふりがな	しんもえいけ	
		湖面標高	1,239.00	
		三角点標高	—	
		三角点	—	
		点名	—	
			新燃岳の火口湖 湖面の色が 変わることもある。 現在、噴火で 火口湖は消滅した。 直径150m 最大水深30m	
	K	池名	中池	
		ふりがな	なかいけ	
		標高	—	
		三角点標高	—	
		三角点	—	
			中岳の火口湖。通常は湛水しない。長雨時に湛水する。	
	A	池名	韓国池	
	K	ふりがな	からくにいけ	
		標高	1,421.00	
		三角点標高	—	
		三角点	1等三角点	
点名	西霧島	火口高300m/直径900m		
			韓国岳の火口湖。通常は湛水しない。長雨時に湛水する。	
	A	池名	大浪池	
		ふりがな	おおなみいけ	
		標高	1,241.00	
		三角点標高	1,411.38	
		三角点	3等三角点	
点名	大浪	面積0.25km ² /周長1900m/最大水深11.6m		
			大浪池は、湖面の波(浪)から名付けられた説と、18歳のときに山の池に飛び込んだ、美人の娘、「お浪」伝説から「大浪池」と呼ばれるようになったとの説がある。	
	K	池名	琵琶湖	
		ふりがな	びわこ	
		標高	1,334.00	
		三角点標高	—	
		三角点	—	
点名	—	—		
			琵琶の形に似ているから、命名された推測する。通常は湛水しない。長雨時に湛水する。	
	T	池名	小池	
		ふりがな	こいけ	
		標高	390.00	
		三角点標高	—	
		三角点	—	
点名	—	面積0.005km ² /直径370m/最大水深12.5m		
			御池より小さいから小池と命名されたと推測する。	
	T	池名	御池	
		ふりがな	みいけ	
		標高	305.00	
		三角点標高	—	
		三角点	—	
点名	—	面積0.72km ² /周長3900m/最大水深93.5m		
			高原町名は、神々がすむ高天原に由来するという。神々が水遊びされていた、御(おん)池から命名された思いだが。	
	Y	池名	大幡池	
		H	ふりがな	おおはたいけ
			標高	1,234.00
			三角点標高	—
			三角点	—
点名	—	面積0.031km ² /周長2000m/最大水深13.8m		
			大幡池は、古文書に小波多池(おはたいけ)、小島池(おはたいけ)と書かれていたことから、命名された。霧島一明るい火口湖である。	



山の案内

検索